



УПРАВЛЕНИЕ ФЕДЕРАЛЬНОЙ СЛУЖБЫ  
ГОСУДАРСТВЕННОЙ СТАТИСТИКИ  
ПО РЕСПУБЛИКЕ КРЫМ И Г. СЕВАСТОПОЛЮ

# Финансовое состояние организаций Республики Крым



январь – июнь 2022 года



УПРАВЛЕНИЕ ФЕДЕРАЛЬНОЙ СЛУЖБЫ  
ГОСУДАРСТВЕННОЙ СТАТИСТИКИ  
ПО РЕСПУБЛИКЕ КРЫМ  
И Г. СЕВАСТОПОЛЮ

# Финансовое состояние организаций

Республики Крым

январь — июнь 2022 года

- 01 САЛЬДИРОВАННЫЙ ФИНАНСОВЫЙ РЕЗУЛЬТАТ ОРГАНИЗАЦИЙ
- 02 ПРИБЫЛЬ ОРГАНИЗАЦИЙ
- 03 УБЫТОК ОРГАНИЗАЦИЙ
- 04 ФИНАНСОВЫЕ РЕЗУЛЬТАТЫ ДЕЯТЕЛЬНОСТИ ОРГАНИЗАЦИЙ
- 05 ДОЛЯ ОРГАНИЗАЦИЙ, ПОЛУЧИВШИХ ПРИБЫЛЬ (УБЫТОК)
- 06 КРЕДИТОРСКАЯ И ДЕБИТОРСКАЯ ЗАДОЛЖЕННОСТЬ ОРГАНИЗАЦИЙ

\* Ежемесячные данные оперативной статистики





# САЛЬДИРОВАННЫЙ ФИНАНСОВЫЙ РЕЗУЛЬТАТ ОРГАНИЗАЦИЙ\*

ЯНВАРЬ-ИЮНЬ 2022 г., МЛН РУБЛЕЙ



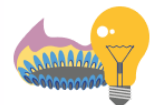
1765,5

Добыча полезных ископаемых



4092,9

Обрабатывающие производства



-1885,5

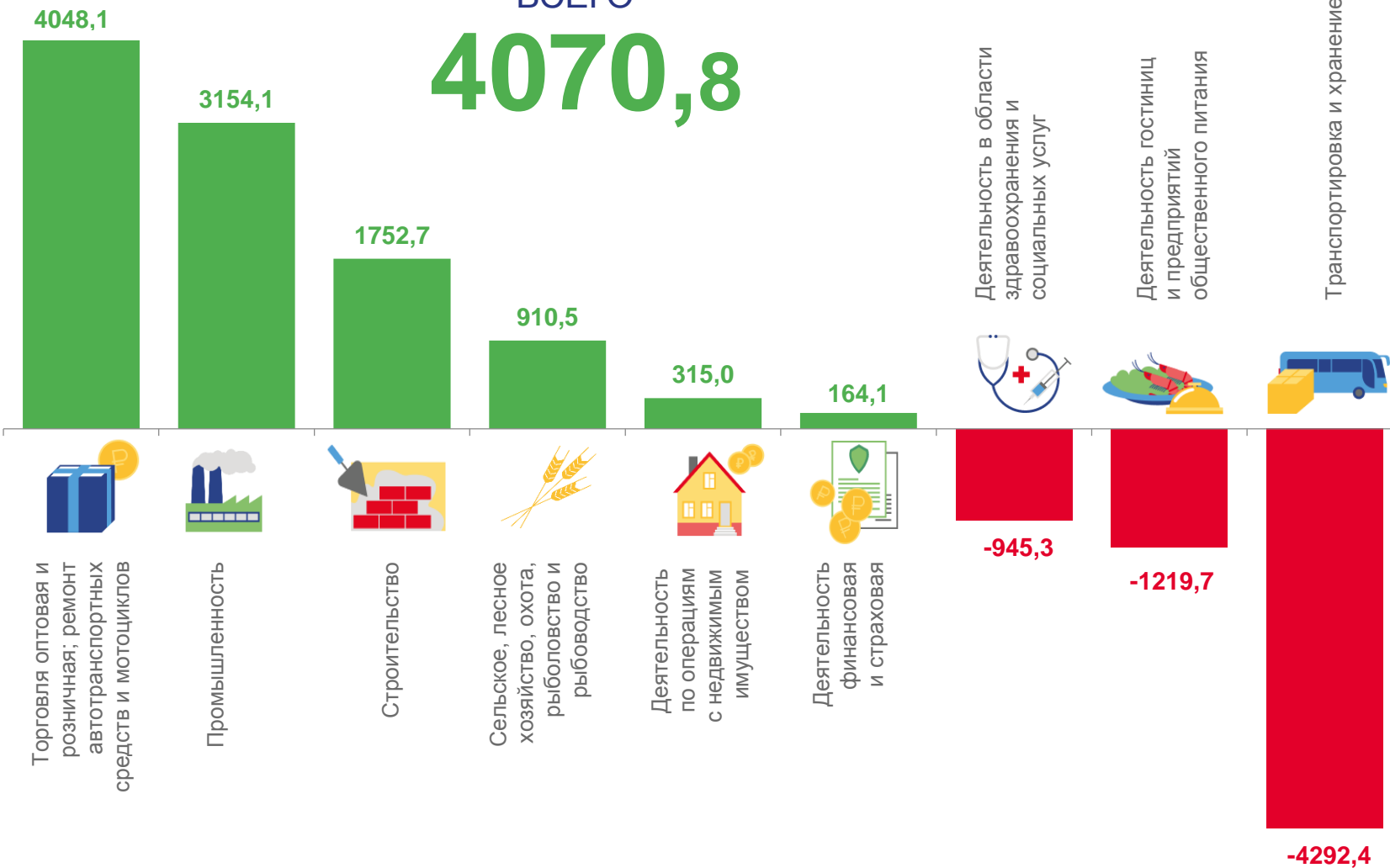
Обеспечение электрической энергией, газом и паром; кондиционирование воздуха



-818,8

Водоснабжение; водоотведение, организация сбора и утилизации отходов, деятельность по ликвидации загрязнений

ВСЕГО  
4070,8



\*Без субъектов малого предпринимательства.





# САЛЬДИРОВАННЫЙ ФИНАНСОВЫЙ РЕЗУЛЬТАТ ОРГАНИЗАЦИЙ\*

ЯНВАРЬ-ИЮНЬ 2022 г., МЛН РУБЛЕЙ

РЕСПУБЛИКА КРЫМ

**16 435,3**

млн руб  
(108,0%)  
в % к январю-июню 2021 г.

**12 364,5**

млн руб  
(180,2%)  
в % к январю-июню 2021 г.

**4070,8**

млн руб  
(48,7%)  
в % к январю-июню 2021 г.



Промышленность



Торговля оптовая и розничная; ремонт автотранспортных средств и мотоциклов



Строительство



Транспортировка и хранение

**6 749,6** млн руб  
(195,9%)  
в % к январю-июню 2021 г.

**3 595,5** млн руб  
(123,7%)  
в % к январю-июню 2021 г.

**4 217,8** млн руб  
(129,1%)  
в % к январю-июню 2021 г.

**1 69,7** млн руб  
(70,8%)  
в % к январю-июню 2021 г.

**1 797,5** млн руб  
(437,3%)  
в % к январю-июню 2021 г.

**44,8** млн руб  
(201,4%)  
в % к январю-июню 2021 г.

**314,0** млн руб  
(17,4%)  
в % к январю-июню 2021 г.

**4 606,4** млн руб  
(202,2%)  
в % к январю-июню 2021 г.

**3 154,1** млн руб  
(583,8%)  
в % к январю-июню 2021 г.

**4 048,1** млн руб  
(133,7%)  
в % к январю-июню 2021 г.

**1 752,7** млн руб  
(799,2%)  
в % к январю-июню 2021 г.

**-4 292,4** млн руб  
—  
в % к январю-июню 2021 г.

**ПРИБЫЛЬ - УБЫТОК = САЛЬДИРОВАННЫЙ ФИНАНСОВЫЙ РЕЗУЛЬТАТ**

\*Без субъектов малого предпринимательства.

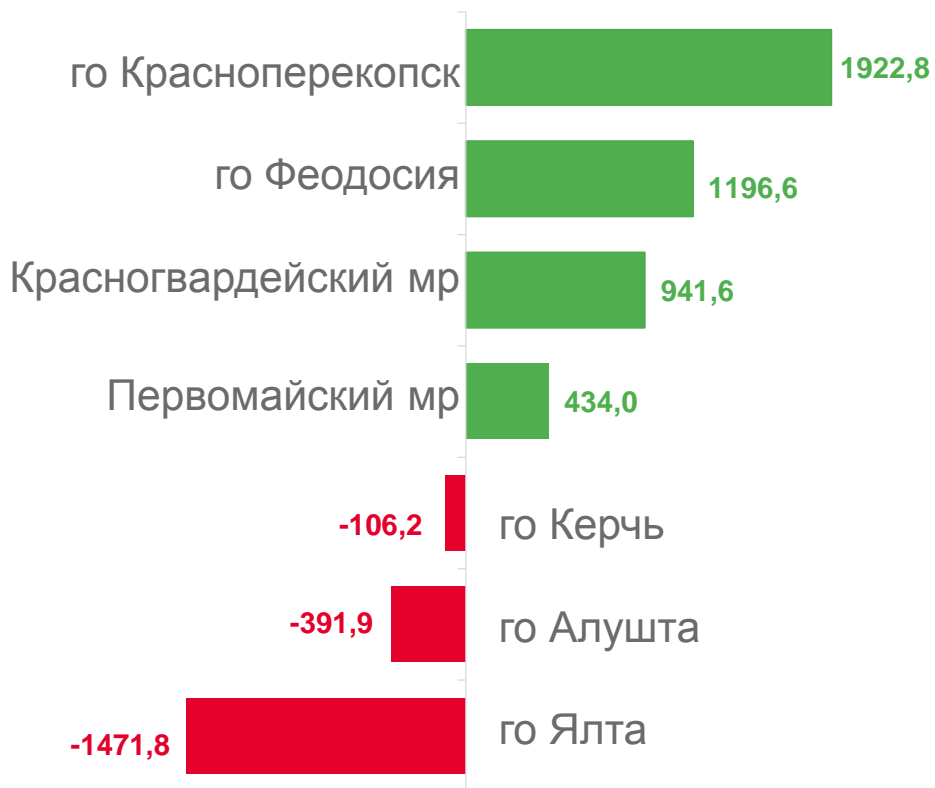




# САЛЬДИРОВАННЫЙ ФИНАНСОВЫЙ РЕЗУЛЬТАТ ОРГАНИЗАЦИЙ \*

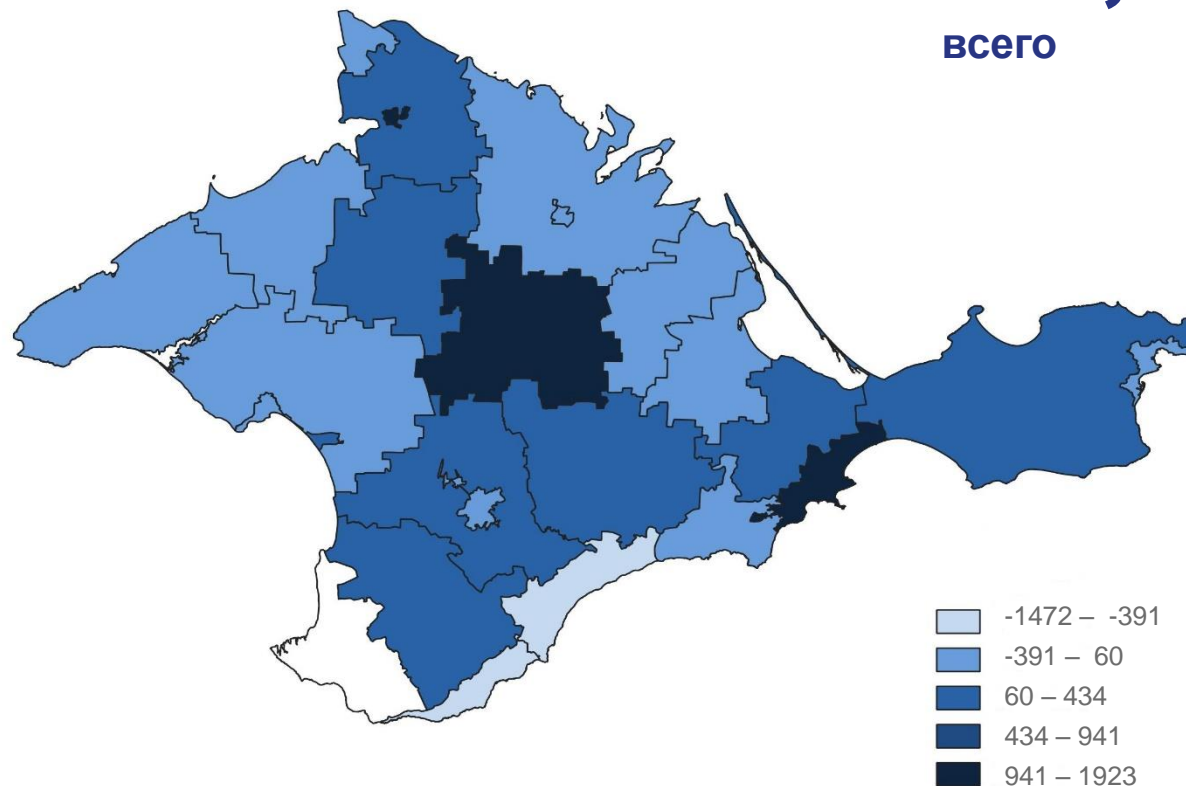
ЯНВАРЬ-ИЮНЬ 2022 г., МЛН РУБЛЕЙ

Муниципальные образования с наибольшими и наименьшими значениями



## 4070,8

всего



\*Без субъектов малого предпринимательства.







# ПРИБЫЛЬ ОРГАНИЗАЦИЙ\*

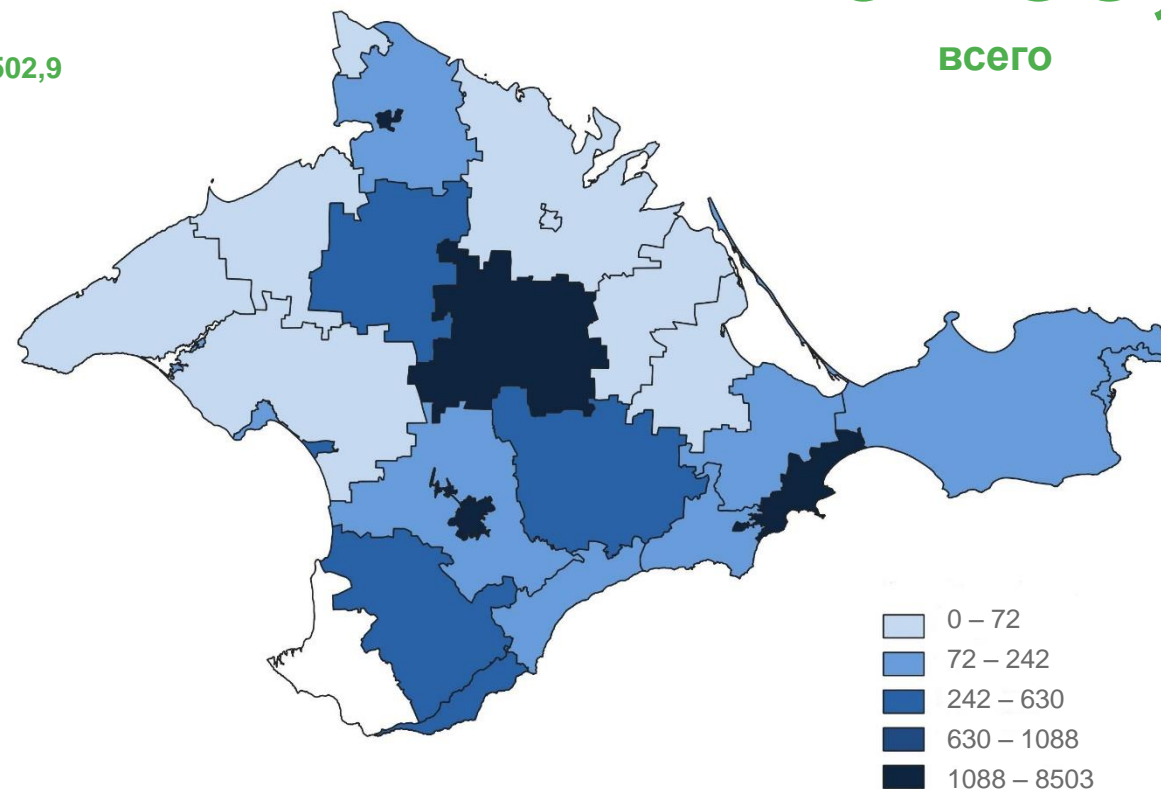
ЯНВАРЬ-ИЮНЬ 2022 г., МЛН РУБЛЕЙ

Муниципальные образования с наибольшими и наименьшими значениями



# 16 435,3

ВСЕГО



\*Без субъектов малого предпринимательства.



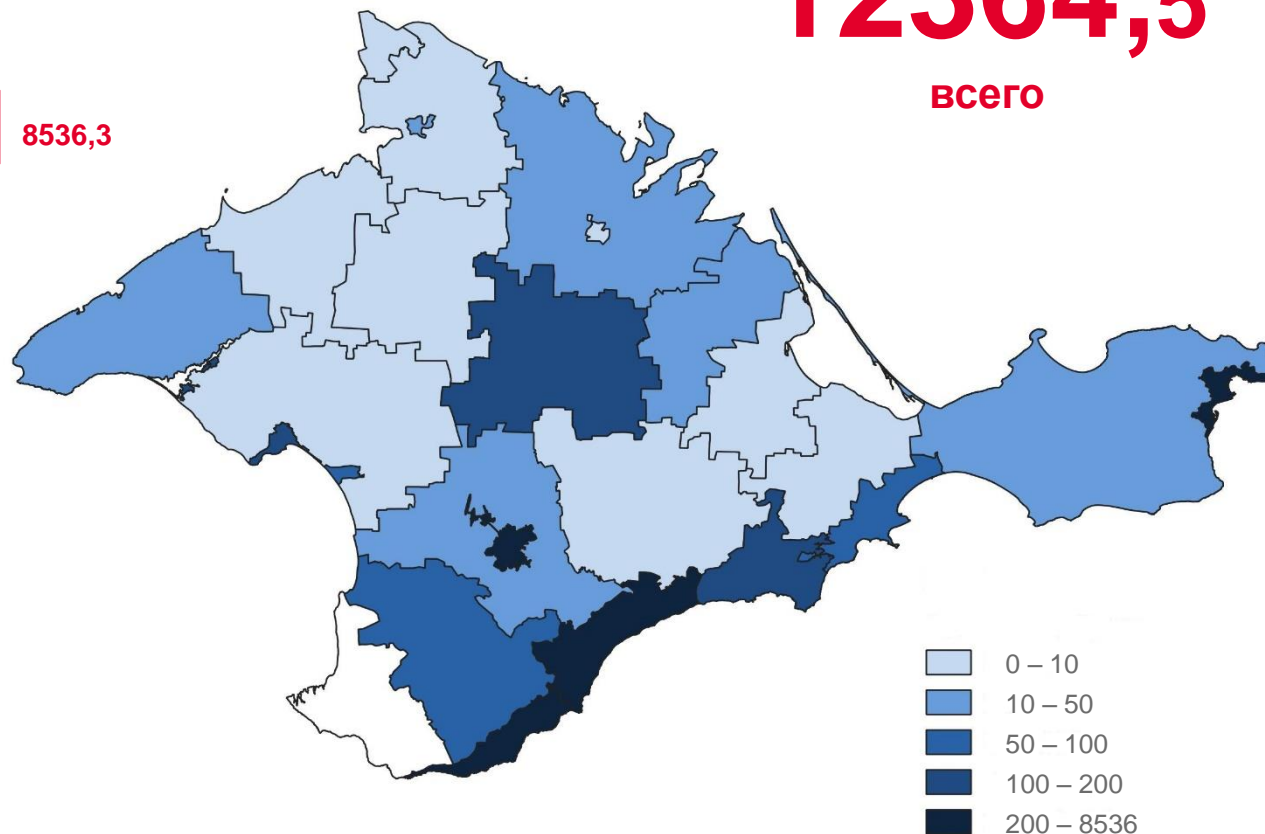
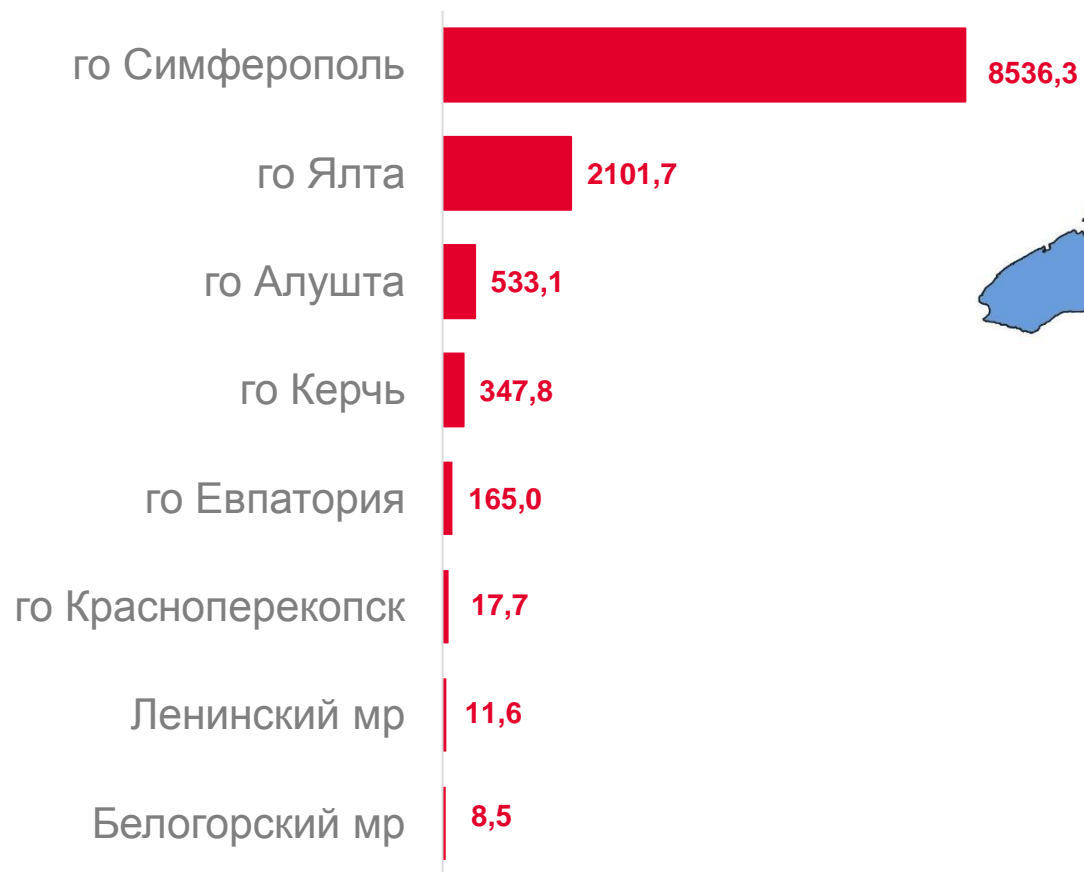
# УБЫТОК ОРГАНИЗАЦИЙ \*

ЯНВАРЬ-ИЮНЬ 2022 г., МЛН РУБЛЕЙ

# 12364,5

ВСЕГО

Муниципальные образования с наибольшими и наименьшими значениями





# ФИНАНСОВЫЕ РЕЗУЛЬТАТЫ ДЕЯТЕЛЬНОСТИ ОРГАНИЗАЦИЙ\*

ЯНВАРЬ-ИЮНЬ 2022 г., В % К СООТВЕТСТВУЮЩЕМУ ПЕРИОДУ ПРЕДЫДУЩЕГО ГОДА\*

ВСЕГО

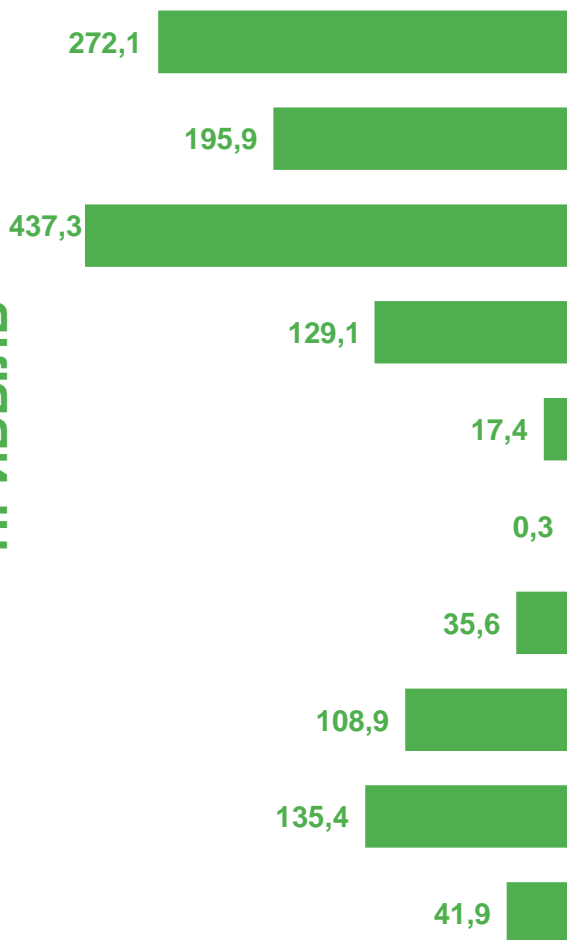
**108,0%**

к январю-июню  
2021 г.

**180,2%**

к январю-июню  
2021 г.

ПРИБЫЛЬ



Сельское, лесное хозяйство, охота, рыболовство и рыбоводство

Промышленность

Строительство

Торговля оптовая и розничная; ремонт автотранспортных средств и мотоциклов

Транспортировка и хранение

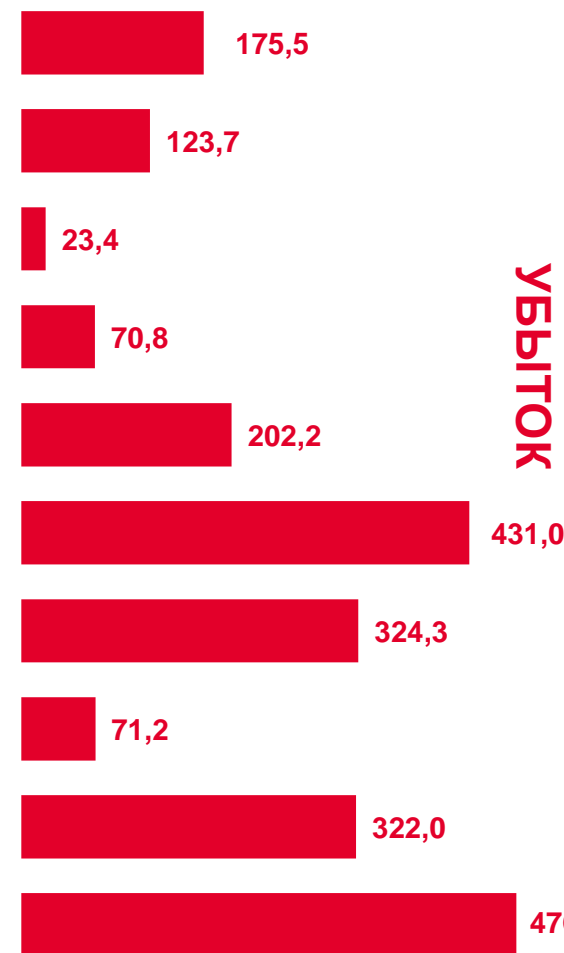
Деятельность гостиниц и предприятий общественного питания

Деятельность по операциям с недвижимым имуществом

Деятельность профессиональная, научная и техническая

Образование

Деятельность в области здравоохранения и социальных услуг



УБЫТОК

\* По сопоставимому кругу организаций в соответствии с методологией бухгалтерского учета.







# ДОЛЯ ПРИБЫЛЬНЫХ И УБЫТОЧНЫХ ОРГАНИЗАЦИЙ\*

ЯНВАРЬ-ИЮНЬ 2022 г., %

ВСЕГО  
РЕСПУБЛИКА КРЫМ

**58,4%**

ДОЛЯ ПРИБЫЛЬНЫХ

**-5,2 п.п.**

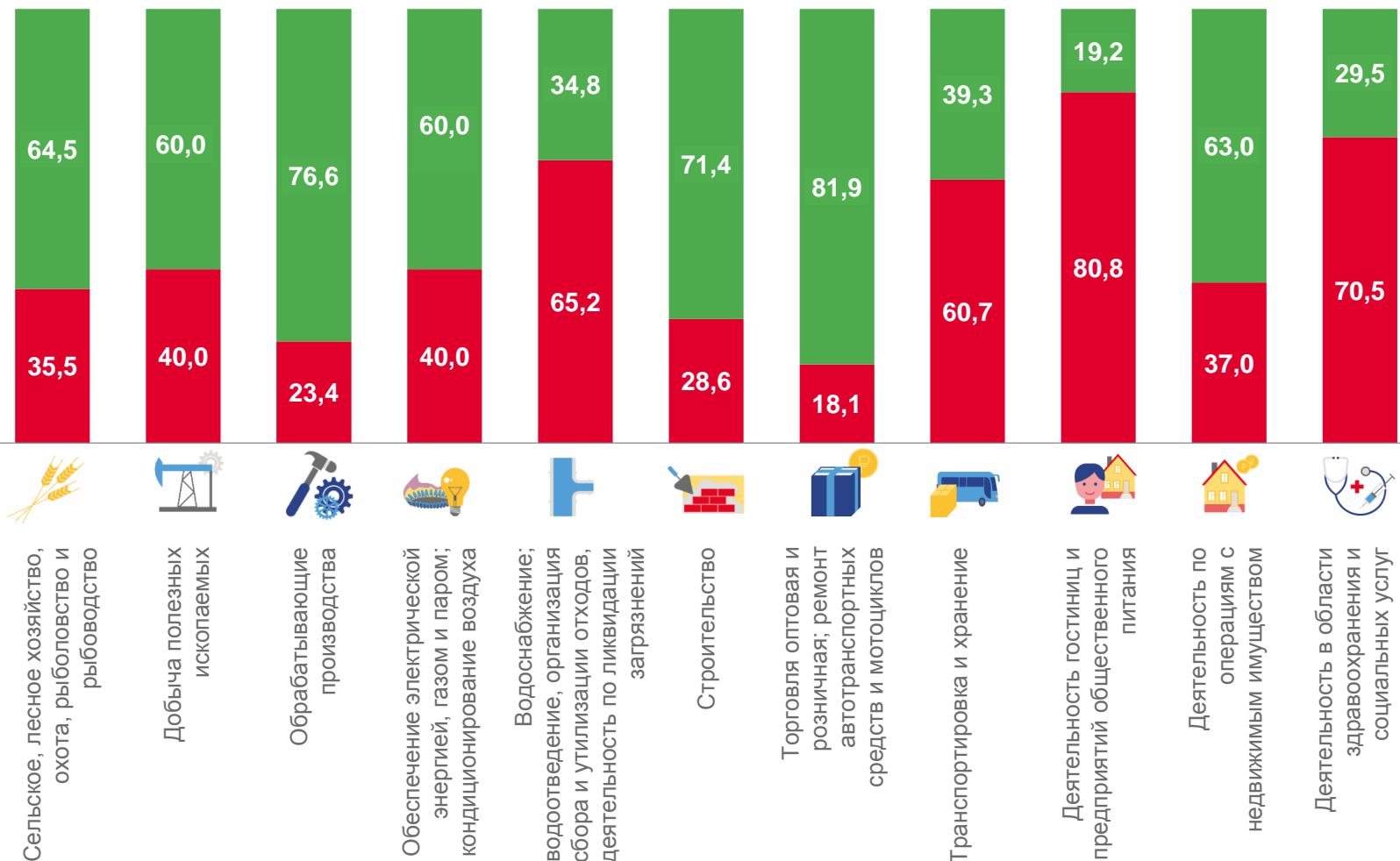
к январю-июню  
2021 г.

**41,6%**

ДОЛЯ УБЫТОЧНЫХ

**+5,2 п.п.**

к январю-июню  
2021 г.



■ Доля прибыльных

■ Доля убыточных

\*Без субъектов малого предпринимательства.





# КРЕДИТОРСКАЯ ЗАДОЛЖЕННОСТЬ\*

НА КОНЕЦ ИЮНЯ 2022 г., МЛРД РУБЛЕЙ

ВСЕГО  
НА КОНЕЦ ИЮНЯ 2022 Г.

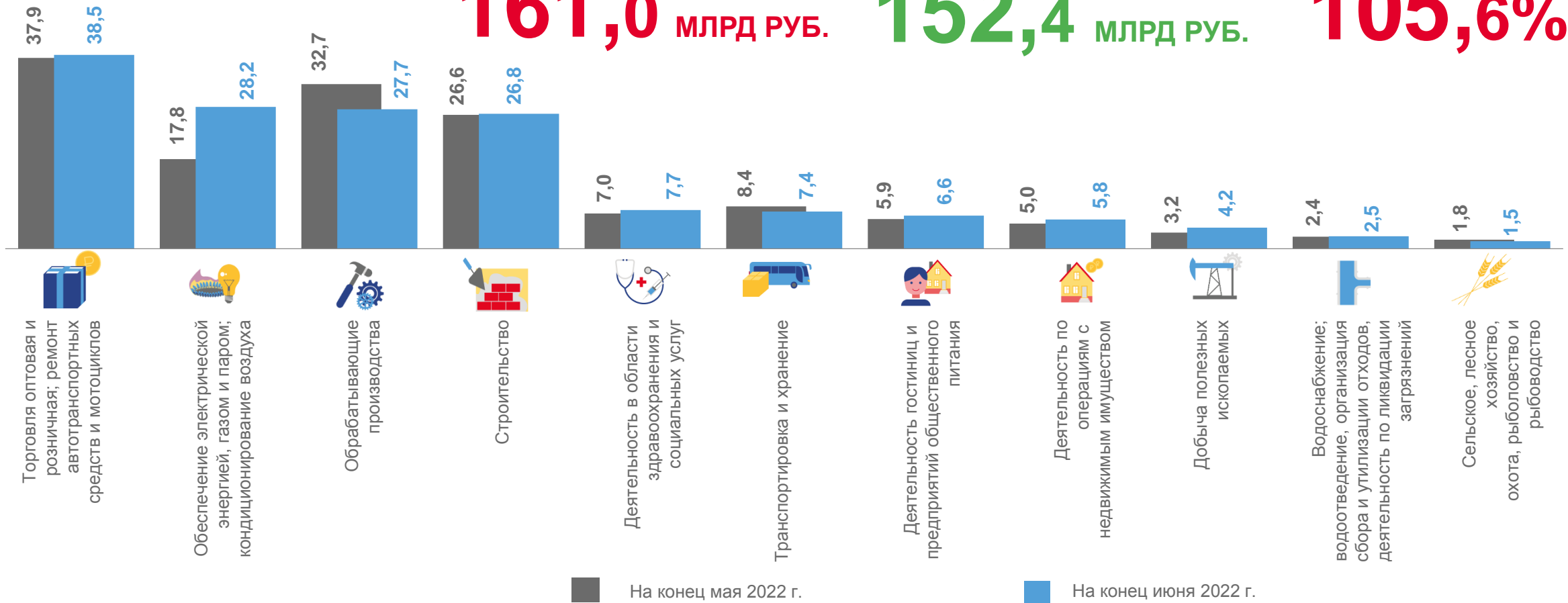
**161,0** МЛРД РУБ.

ВСЕГО  
НА КОНЕЦ МАЯ 2022 Г.

**152,4** МЛРД РУБ.

ТЕМП РОСТА К КОНЦУ  
ПРЕДЫДУЩЕГО МЕСЯЦА

**105,6%**



\*Без субъектов малого предпринимательства.





# ДЕБИТОРСКАЯ ЗАДОЛЖЕННОСТЬ\*

НА КОНЕЦ ИЮНЯ 2022 г., МЛРД РУБЛЕЙ

ВСЕГО  
НА КОНЕЦ ИЮНЯ 2022 г.

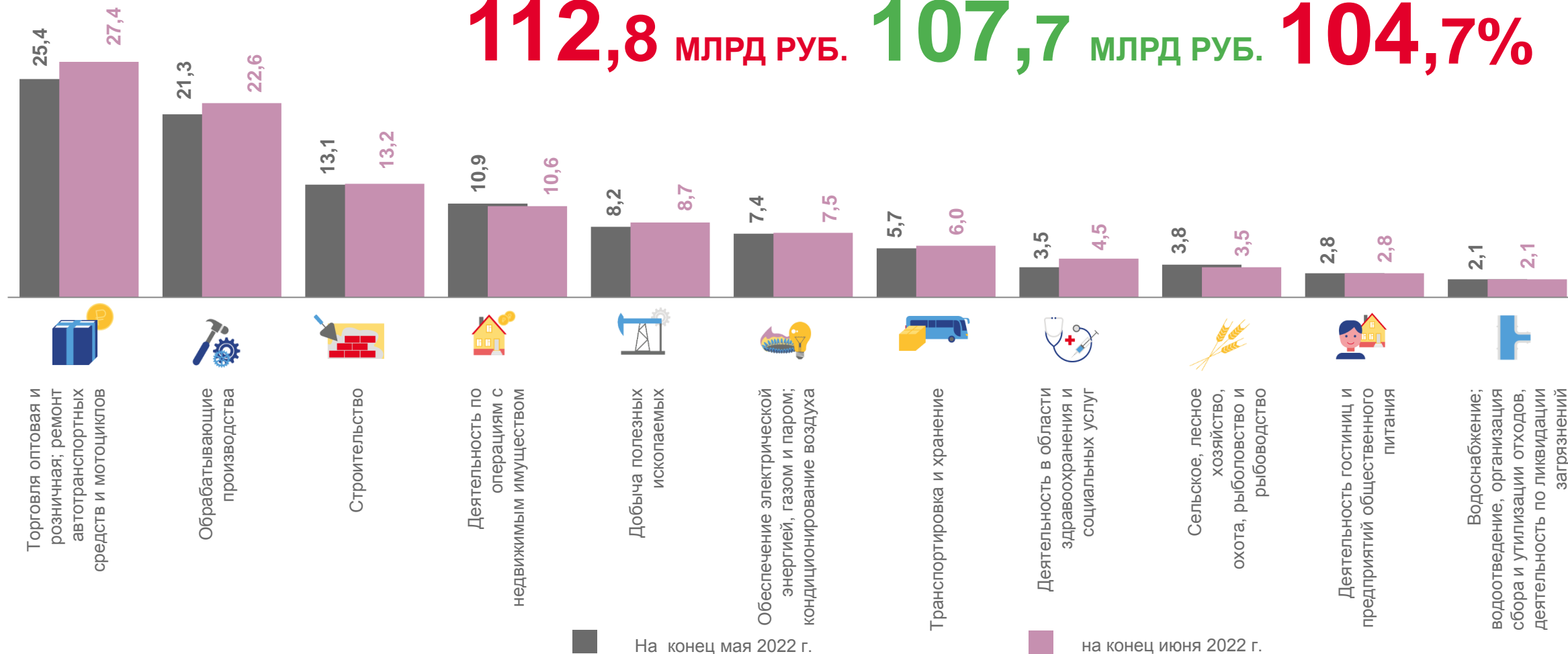
**112,8** МЛРД РУБ.

ВСЕГО  
НА КОНЕЦ МАЯ 2022 г.

**107,7** МЛРД РУБ.

ТЕМП РОСТА К КОНЦУ  
ПРЕДЫДУЩЕГО МЕСЯЦА

**104,7%**



\*Без субъектов малого предпринимательства.



# ПРОСРОЧЕННАЯ КРЕДИТОРСКАЯ И ДЕБИТОРСКАЯ ЗАДОЛЖЕННОСТЬ\*

НА КОНЕЦ ИЮНЯ 2022 г., В % К ОБЩЕЙ КРЕДИТОРСКОЙ/ДЕБИТОРСКОЙ ЗАДОЛЖЕННОСТИ



## КРЕДИТОРСКАЯ ЗАДОЛЖЕННОСТЬ

**5,5%** ВСЕГО



## ДЕБИТОРСКАЯ ЗАДОЛЖЕННОСТЬ

**12,6%** ВСЕГО



\*Без субъектов малого предпринимательства.

